

# Jätkusuutlik Swedbank

Maris Riim  
Sustainability Officer



**Miks?**

- Positiivne mõju **finantstulemustele**, pikas perspektiivis
- Positiivne mõju **keskkonnale ja ühiskonnale**
- Positiivne mõju ettevõtte **mainele**

# Roheline vs jätkusuutlik vs ESG

## Roheline / Keskkonnasõbralik

Teenused, tooted ja töökohad, mis keskenduvad keskkondlikule jätkusuutlikkusele - vähendades CO2 heitkoguseid ja aidates kaasa kliimamuutuste aeglustamisele

## Jätkusuutlik

Jätkusuutlik ettevõtte suudab ette näha ja rahuldada klientide ja sidusrühmade **praeguste ja tulevaste põlvkondade vajadusi**, luues ja uuendades uusi **äristrateegiaid ja tegevusi**, mis **kiirendavad positiivseid sotsiaalseid muutusi, kaitsevad ja säilitavad keskkonna terviklikkuse, parandades samal ajal äritegevust.**

## ESG

### **E – Keskkondlik (Environmental)**

Kliimamuutused  
Jäätmed ja tarbimine  
Reostus  
Metsad ja veekogud  
Elu/liigirikkus  
Süsiniku emissioonid ja jalajälg

### **S - Sotsiaalne (Social)**

Talendijuhtimine  
Töökeskkond ja heaolu  
Mitmekesisus  
Võrdsed võimalused  
Diskrimineerimine  
Kogukond

### **G - Hea juhtimistava (Governance)**

Läbipaistvus  
Juhtkonna mitmekesisus  
Ärietika  
Riskide juhtimine  
Õiguslik käitumine

# Mis tähendab ESG?

**E**

**Environment**  
**Keskkondlik**

Majandustegevus, mis soodustab keskkonnanäesmärkide saavutamist

- Kliimamuutused
- Jäätmed ja tarbimine
- Reostus
- Metsad ja veekogud
- Süsiniku emissioonid ja jalajälg

**S**

**Social**  
**Sotsiaalne**

Panus headesse töötingimustesse ja ühiskonda

- Talendijuhtimine
- Töökeskkond ja heaolu
- Mitmekesisus
- Võrdsed võimalused
- Diskrimineerimine
- Kogukond

**G**

**Governance**  
**Hea juhtimistava**

Kuidas tehakse otsuseid ja kuidas juhitakse ettevõtet

- Läbipaistvus
- Juhtkonna mitmekesisus
- Ärietika
- Riskide juhtimine
- Õiguslik käitumine

**Löpp-eesmärk on  
kestlikkus**

**Pangad on rohepöörde  
vedurid?**



# EUROPEAN GREEN DEAL

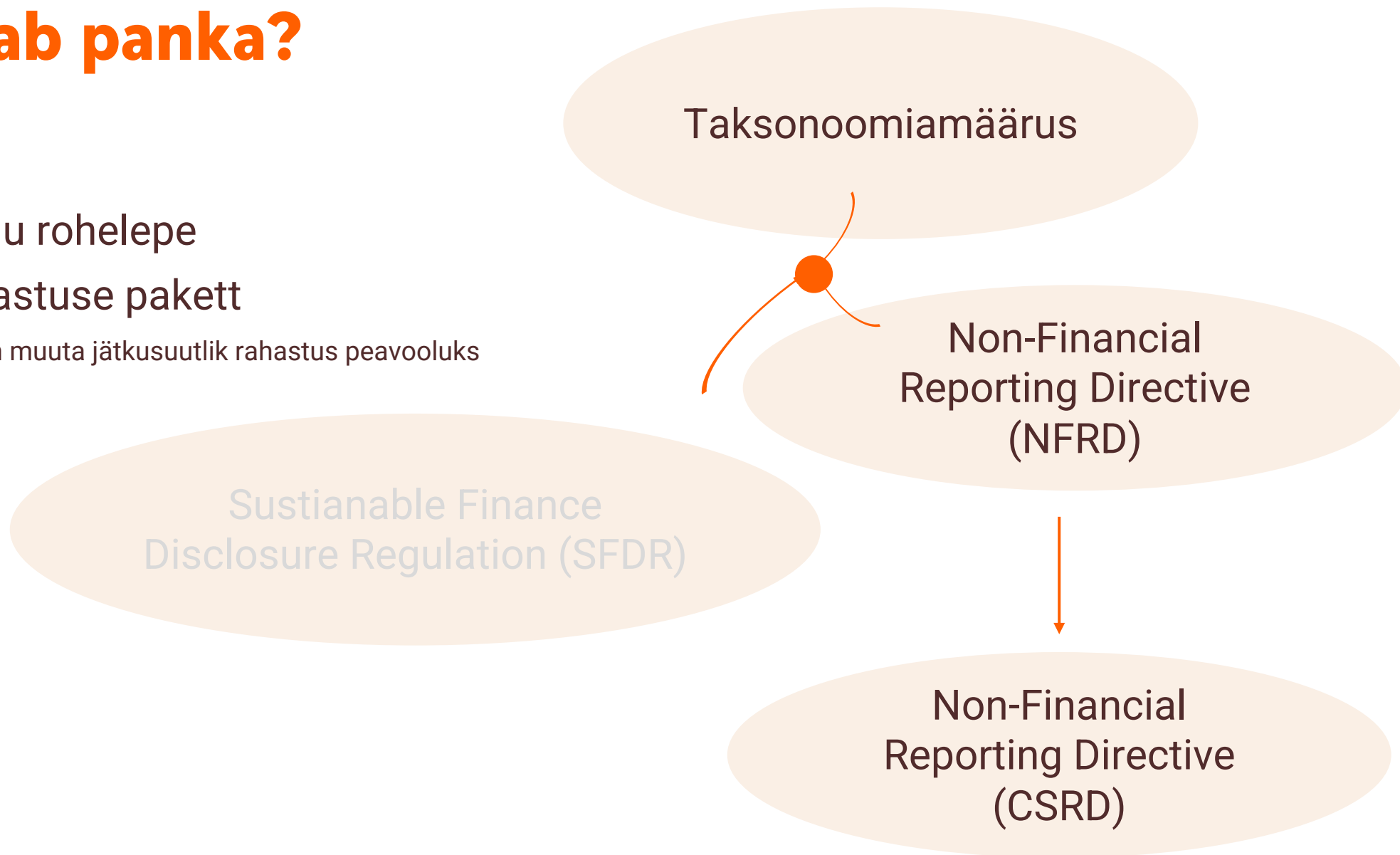


**1 triljon eurot rohepöördesse**

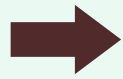
# **Erakapitali suunamine rohelistesse tegevustesse**

# Mis suunab pankka?

- Euroopa Liidu rohelepe
- Kestliku rahastuse pakett
  - Eesmärk on muuta jätkusuutlik rahastus peavooluks



# NFRD



# Kestlikkusteabe aruandlus (CSRD)



# CSRD kohaldumise eeldatav ajakava



# Sektoriüleste standardite mustandid avalikustatud (ESRS)

## Keskkonnamõju (ESRS E1-E5)

Kliimamuutus  
Saastamine  
Vee- ja  
mereressursid  
Elurikkus ja  
ökosüsteemid  
Ressurside  
kasutus ja  
ringmajandus

## Sotsiaalne mõju (ESRS S1-S4)

Oma töötajad  
Töötajad  
tarneahelas  
Mõjutatud  
kogukonnad  
Tarbijad ja  
lõppkasutajad

## Juhtimine (ESRS G1-G2)

Juhtimine,  
riskijuhtimine ja  
sisekontroll  
Ärietika

# Kestlikkusteabe aruandluse (CSRD) standardi tulemusnäitajate näited

## ESRS E1

Energiakasutus ja päritolu  
Energiaintensiivsus  
GHG emissioonid  
Vähendatud GHG emissioonid

## ESRS S1

Koolitustel osalenud töötajad  
Tööõnnetuste arv  
Ületundide arv  
Võrdne kohtlemine

## ESRS G1

% mehi ja nais ametikohtadel  
Vanuseline jaotus  
Mitmekesisuse indikaatorid

# Kestlike majandustegevuste taksonoomia

Sub-heading



# Üleeuroopaline majandustegevuste klassifitseerimissüsteem

- Ühiselt mõistetav, mis ja millistel tingimustel on „roheline“
- Investeeringute soodustamine kestlikku majandustegevusse
- Vähendada rohepesu
- Suurendada finantsturu läbipaistvust
- Aruandluskohustus
  - Finantsasutustele
  - Suurtele avaliku huviga ettevõtetele
    - CSRDst tulenevalt laiendatakse kõikidele suurettevõtetele ja börsi VKEdele
    - Vabatahtlikult võivad kõik raporteerida oma tegevuse kooskõla taksonoomiaga
      - Rohepesu vältimine
      - Roheliste võlakirjade alus
      - Ligipääs rohelistele laenudele

Swedbank



# Jätkusuutlikkus Swedbankis

Maris Riim

E

# Meie strateegia toetub rahvusvahelistele kokkulepetele



## SUSTAINABLE DEVELOPMENT GOALS



## Otsene mõju

Läbi oma igapäevase  
tegevuse

*Skoop 1,2*

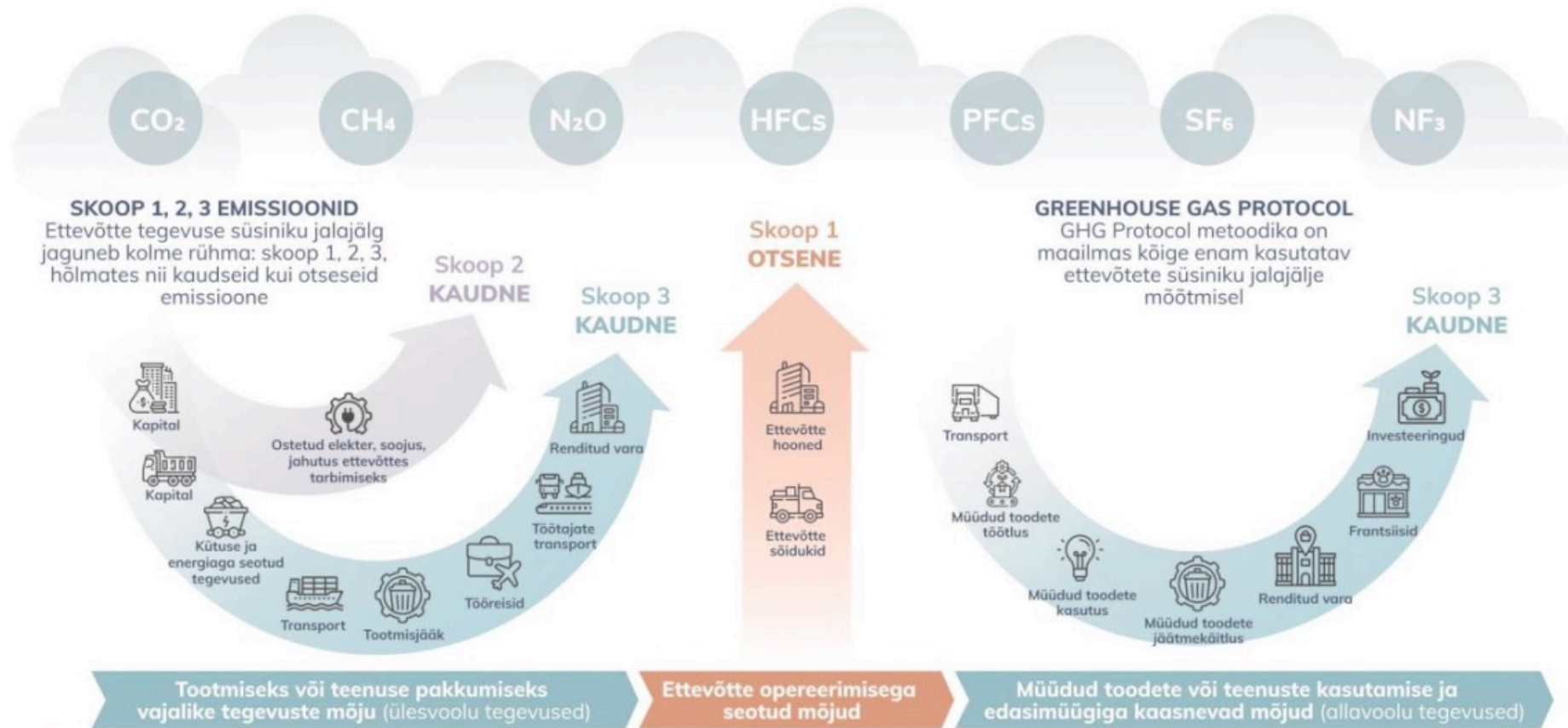
## Kaudne mõju

Läbi oma klientide ja  
partnerite

*Skoop 3*



# CO2 jalajälg



# Swedbanki teekond kliimaneutraalsuseni

2017

Vähendasime CO2 emissioone 50% üle Grupi

2020

Seadsime ülegrupilised kliimaeesmärgid aastaks 2050

Tulime turule 5 uue jätkusuutliku tootega

2030

Vaheeesmärk: Vähendame oma otseseid ja kaudseid emissioone 60%

2040

Meie otsene ehk kontoritegevus on kliimaneutraalne

2050

Meie otsene ja kaudne tegevus on kliimaneutraalne

# Kaudne mõju läbi meie äritegevuse



# Mõju läbi meie klientide

- Me lihtsustame kliendile keskkonnasõbralikum toote või teenuse valimist;
- Nõustamine muutuste üleminekus;
- Meil on valik, keda ma finantseerimine;
- Üldine teadlikkuse tõstmine;



# Ärikliendi kaasamine ja nõustamine

1:1 Nõustamine

ESG sektori seminarid klientidele

Koostöös TalTechiga valminud  
ESG eksperdi programm

Jätkusuutlikkuse HUB Swedbanki  
blogis



# Meie jätkusuutlikud tooted

Tooted

ROBUR investeerimisfondid

Rohelised võlakirjad

Sustainability Linked loan

Rohelised pensionifondid

Roheline kodulaen

Keskkonnasõbraliku auto  
liising

Taastuenergia laen

Energiatõhususe laen

Taaskasutatud plastikust  
pangakaardid



**Uued**  
**keskkonnasõbralikud**  
**pangakaardid**

# Kõkkuvõtteks

- Alustage raporteerimisega (GRI standard, CSRD)
- Olge valmis laenusaamisel oma ESG andmete jagamiseks (andmed raportist)
- Roheline laen ei pruugi tähendada soodsamat intressi vaid mitteroheline kõrgemat
- Alustage CO2 mõõtmisest ja vähendamisest (Greenhouse Gas Protocol):
  - <https://envir.ee/kliima/toetavad-materjalid/organisatsioonide-khg-jalajalg>
  - Sustaxo
  - Sustinere
  - jm.



Swedbank



**Aitäh!**

Maris Riim